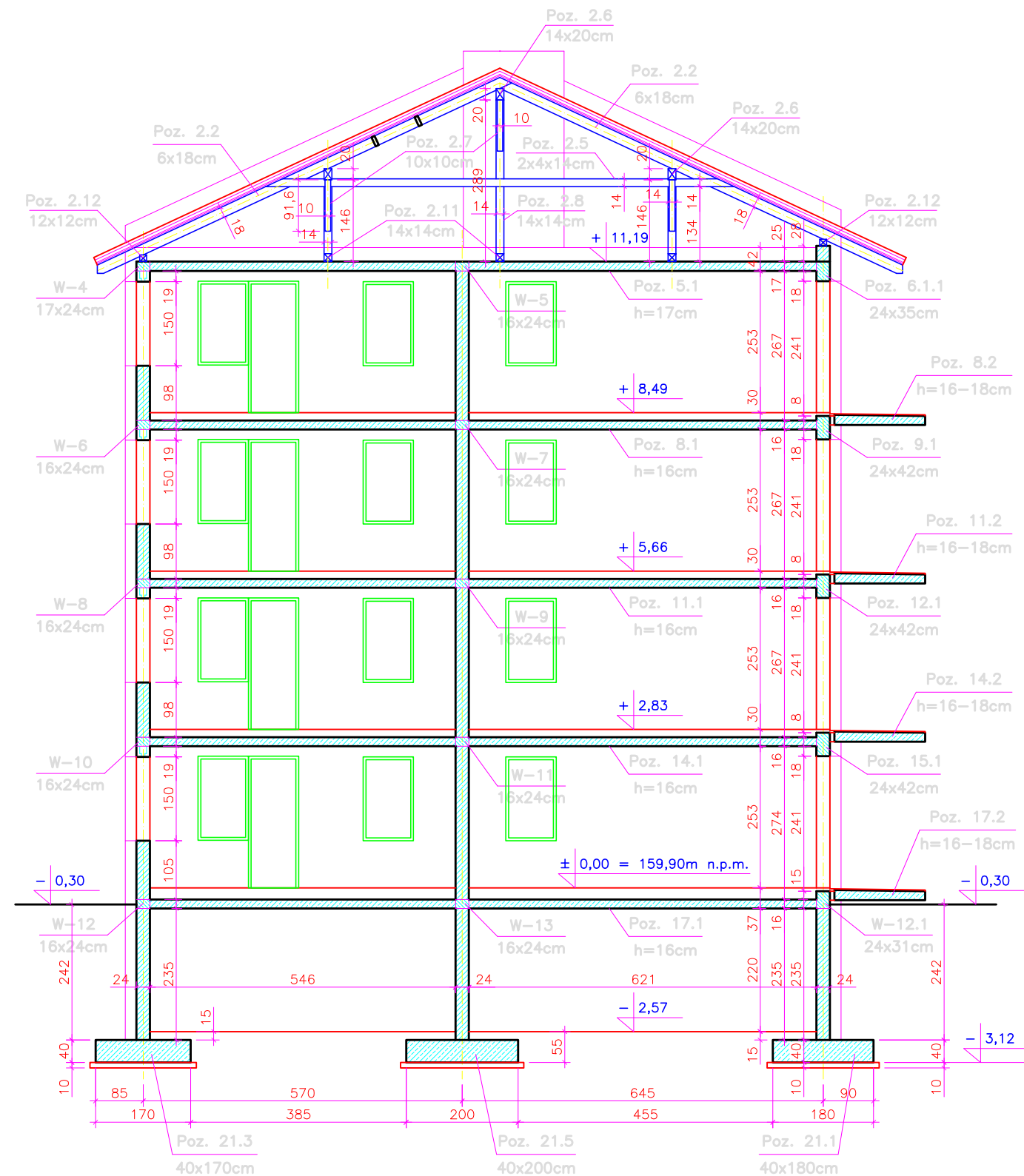


PRZEKRÓJ B-B

PRZEKROJE PIONOWE
SKALA 1:100



PRZEKRÓJ C-C

BETON B-10
BETON B-25
STAL A-III 34GS
STAL A-0 StOS
DREWNO KLASY C-24

bpbw BIURO PROJEKTÓW "BPBW" Sp. z o.o. 10-448 OLSZTYN, UL. GŁOWACKIEGO 28 <small>Projektujemy od 1957 roku.</small>			
PRAWA AUTORSKIE ZASTRZEŻONE			
OBIEKT: BUDYNEK MIESZKALNY 20 - RODZINNY NR1			SKALA: 1:100
ADRES: MRAŁOWO, UL. KOLEJOWA			BRANŻA: K
PRZEDMIOT RYSUNKU: PRZEKROJE PIONOWE B-B i C-C			DATA: 02.2016
PROJEKTOWAŁ	mgr inż. Jacek Kędzierski	UPRAWNIENIA WAM/0003/POOK/05	PODPIS
OPRACOWAŁ	mgr inż. Piotr Gołębiewski		
SPRAWDZIŁ	mgr inż. Andrzej Kozłowski	WAM/0005/POOK/03	
			NR. ZLECENIA: P/3854/S
			NR. RYSUNKU K-9